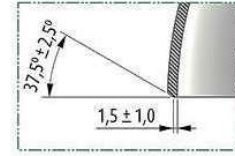
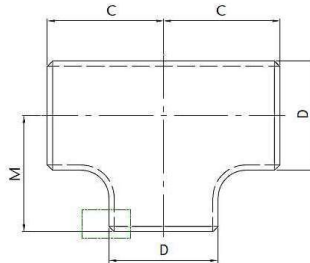


Chaflán del extremo  
End chamfer

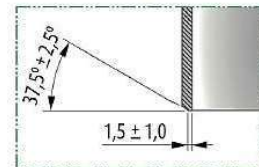


INFORMACIÓN TÉCNICA - TECHNICAL INFORMATION												
Designación - Designation		DIMENSIONES - DIMENSIONS								Peso Weight aprox.		
REF	Tubo de Acero Steel tube	Diámetro exterior Outside diameter	Distancia Centro Extremo / Center-to-End Dimension	Espesor - Thickness				STD	XS			
				Clase STD - STD Class		Clase XS - XS Class						
Clase STD STD Class	Clase XS XS Class	NPS	DN	Øext (mm)	D(mm)	A(mm)	T(mm)	Sch. No.	T(mm)	Sch. No.	(kg)	(kg)
C90RL00M	C90XS00M	1/2"	15	21,3	21,3 +1,6/- 0,8	38 ± 2	2,77 ± 0,3	40	3,73 ± 0,5	80	0,07	0,10
C90RL034	C90XS034	3/4"	20	26,7	26,7 +1,6/- 0,8	38 ± 2	2,87 ± 0,4	40	3,91 ± 0,5	80	0,10	0,12
C90RL001	C90XS001	1"	25	33,4	33,4 +1,6/- 0,8	38 ± 2	3,38 ± 0,4	40	4,55 ± 0,6	80	0,15	0,18
C90RL01C	C90XS01C	1 1/4"	32	42,2	42,2 +1,6/- 0,8	48 ± 2	3,56 ± 0,4	40	4,85 ± 0,6	80	0,25	0,33
C90RL01M	C90XS01M	1 1/2"	40	48,3	48,3 +1,6/- 0,8	57 ± 2	3,68 ± 0,5	40	5,08 ± 0,6	80	0,35	0,48
C90RL002	C90XS002	2"	50	60,3	60,3 +1,6/- 0,8	76 ± 2	3,91 ± 0,5	40	5,54 ± 0,7	80	0,65	0,88
C90RL02M	C90XS02M	2 1/2"	65	73,0	73,0 +1,6/- 0,8	95 ± 2	5,16 ± 0,6	40	7,01 ± 0,9	80	1,30	1,70
C90RL003	C90XS003	3"	80	88,9	88,9 ± 1,6	114 ± 2	5,49 ± 0,7	40	7,62 ± 1,0	80	2,02	2,72
C90RL004	C90XS004	4"	100	114,3	114,3 ± 1,6	152 ± 2	6,02 ± 0,8	40	8,56 ± 1,1	80	3,82	5,35
C90RL005	C90XS005	5"	125	141,3	141,3 +2,4/- 1,6	190 ± 2	6,55 ± 0,8	40	9,53 ± 1,2	80	6,55	9,22
C90RL006	C90XS006	6"	150	168,3	168,3 +2,4/- 1,6	229 ± 2	7,11 ± 0,9	40	10,97 ± 1,4	80	10,12	15,30
C90RL008	C90XS008	8"	200	219,1	219,1 +2,4/- 1,6	305 ± 2	8,18 ± 1,0	40	12,70 ± 1,6	80	20,40	30,91
C90RL010	C90XS010	10"	250	273,0	273,0 +4,0/- 3,2	381 ± 2	9,27 ± 1,2	40	12,70 ± 1,6	60	36,16	48,75
C90RL012	C90XS012	12"	300	323,8	323,8 +4,0/- 3,2	457 ± 2	9,53 ± 1,2	---	12,70 ± 1,6	---	52,82	69,90
C90RL014	C90XS014	14"	350	355,6	355,6 +4,0/- 3,2	533 ± 2	9,53 ± 1,2	30	12,70 ± 1,6	---	67,86	89,88

TE STD Y TE XS  
STD TE AND XS TE



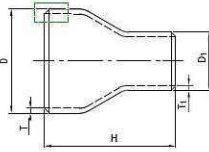
Chaflán del extremo  
End chamfer



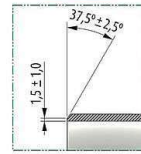
INFORMACIÓN TÉCNICA - TECHNICAL INFORMATION													
Designación - Designation		DIMENSIONES - DIMENSIONS								Peso Weight aprox.			
REF	Tubo de Acero Steel tube	Diámetro exterior Outside diameter	Longitud length	Distancia Centro Extremo Center-to-End Dimension	Espesor - Thickness				STD	XS			
					Clase STD - STD Class		Clase XS - XS Class						
Clase STD STD Class	Clase XS XS Class	NPS	DN	Øext (mm)	D(mm)	2C (mm)	C=M (mm)	T(mm)	Sch. No.	T(mm)	Sch. No.	(kg)	(kg)
TSTD000M	T130XS0M	1/2"	15	21,3	21,3 +1,6/- 0,8	50 ± 4	50 ± 2	2,77 ± 0,3	40	3,73 ± 0,5	80	0,10	0,13
TSTD0034	T130XS34	3/4"	20	26,7	26,7 +1,6/- 0,8	58 ± 4	58 ± 2	2,87 ± 0,4	40	3,91 ± 0,5	80	0,20	0,19
TSTD0001	T130XS01	1"	25	33,4	33,4 +1,6/- 0,8	76 ± 4	76 ± 2	3,38 ± 0,4	40	4,55 ± 0,6	80	0,34	0,40
TSTD001C	T130XS1C	1 1/4"	32	42,2	42,2 +1,6/- 0,8	96 ± 4	96 ± 2	3,56 ± 0,4	40	4,85 ± 0,6	80	0,59	0,70
TSTD001M	T130XS1M	1 1/2"	40	48,3	48,3 +1,6/- 0,8	114 ± 4	114 ± 2	3,68 ± 0,5	40	5,08 ± 0,6	80	0,92	1,03
TSTD0002	T130XS02	2"	50	60,3	60,3 +1,6/- 0,8	128 ± 4	128 ± 2	3,91 ± 0,5	40	5,54 ± 0,7	80	1,59	2,54
TSTD002M	T130XS2M	2 1/2"	65	73,0	73,0 +1,6/- 0,8	152 ± 4	152 ± 2	5,16 ± 0,6	40	7,01 ± 0,9	80	2,72	2,54
TSTD0003	T130XS03	3"	80	88,9	88,9 ± 1,6	172 ± 4	172 ± 2	5,49 ± 0,7	40	7,62 ± 1,0	80	3,18	3,81
TSTD0004	T130XS04	4"	100	114,3	114,3 ± 1,6	210 ± 4	210 ± 2	6,02 ± 0,8	40	8,56 ± 1,1	80	5,45	6,80
TSTD0005	T130XS05	5"	125	141,3	141,3 +2,4/- 1,6	248 ± 4	248 ± 2	6,55 ± 0,8	40	9,53 ± 1,2	80	9,53	10,19
TSTD0006	T130XS06	6"	150	168,3	168,3 +2,4/- 1,6	286 ± 4	286 ± 2	7,11 ± 0,9	40	10,97 ± 1,4	80	15,40	16,20
TSTD0008	T130XS08	8"	200	219,1	219,1 +2,4/- 1,6	356 ± 4	356 ± 2	8,18 ± 1,0	40	12,70 ± 1,6	80	24,50	28,79
TSTD0010	T130XS10	10"	250	273,0	273,0 +4,0/- 3,2	432 ± 4	432 ± 2	9,27 ± 1,2	40	12,70 ± 1,6	60	38,60	53,50
TSTD0012	T130XS12	12"	300	323,8	323,8 +4,0/- 3,2	508 ± 4	508 ± 2	9,53 ± 1,2	---	12,70 ± 1,6	---	63,00	75,70
TSTD0014	T130XS14	14"	350	355,6	355,6 +4,0/- 3,2	558 ± 4	558 ± 2	9,53 ± 1,2	30	12,70 ± 1,6	---	46,00	92,10



REDUCCIONES CONCÉNTRICAS STD Y XS  
CONCENTRIC REDUCERS STD AND XS

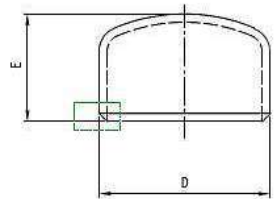


Chablán del extremo  
End chamfer



Designación - Designation		INFORMACIÓN TÉCNICA - TECHNICAL INFORMATION													
REF	Tubo de Acero Steel tube	DIMENSIONES - DIMENSIONS										Peso Weight aprox.			
		Diámetro exterior Outside diameter		Longitud Length	Espesor-Thickness						STD	XS			
		NPS	DN		Øext(mm)	Clase STD - STD Class			Clase XS - XS Class						
D (mm)	D1 (mm)			H (mm)		T (mm)	T1 (mm)	Sch. No.	T (mm)	T1 (mm)	Sch.No.	(kg)	(kg)		
RCST340M	RCXS340M	3/4" x 1/2"	20x15	26,7 x 21,3	26,7	+1,6/-0,8	21,3	+1,6/-0,8	38	±2	2,87	±0,4	2,77	±0,3	40
RCST010M	RCXS013M	1" x 1/2"	25x15	33,4 x 21,3	33,4	+1,6/-0,8	21,3	+1,6/-0,8	51	±2	3,38	±0,4	2,77	±0,3	40
RCST0134	RCXS0134	1" x 3/4"	25x20	33,4 x 26,7	33,4	+1,6/-0,8	26,7	+1,6/-0,8	51	±2	3,38	±0,4	2,87	±0,4	40
RCST1C0M	RCXS1C0M	1 1/4" x 1/2"	32x15	42,2 x 21,3	42,2	+1,6/-0,8	21,3	+1,6/-0,8	51	±2	3,56	±0,4	2,77	±0,3	40
RCST1C34	RCXS1C34	1 1/4" x 3/4"	32x20	42,2 x 26,7	42,2	+1,6/-0,8	26,7	+1,6/-0,8	51	±2	3,56	±0,4	2,87	±0,4	40
RCST1C01	RCXS1C01	1 1/4" x 1"	32x25	42,2 x 33,4	42,2	+1,6/-0,8	33,4	+1,6/-0,8	51	±2	3,56	±0,4	3,38	±0,4	40
RCST1M0M	RCXS1M0M	1 1/2" x 1/2"	40x15	48,3 x 21,3	48,3	+1,6/-0,8	21,3	+1,6/-0,8	64	±2	3,68	±0,5	2,77	±0,3	40
RCST1M34	RCXS1M34	1 1/2" x 3/4"	40x20	48,3 x 26,7	48,3	+1,6/-0,8	26,7	+1,6/-0,8	64	±2	3,68	±0,5	2,87	±0,4	40
RCST1M01	RCXS1M01	1 1/2" x 1"	40x25	48,3 x 33,4	48,3	+1,6/-0,8	33,4	+1,6/-0,8	64	±2	3,68	±0,5	3,38	±0,4	40
RCST1M1C	RCXS1M1C	1 1/2" x 1 1/4"	40x32	48,3 x 42,2	48,3	+1,6/-0,8	42,2	+1,6/-0,8	64	±2	3,68	±0,5	3,56	±0,4	40
RCST0201	RCXS0201	2" x 1"	50x25	60,3 x 33,4	60,3	+1,6/-0,8	33,4	+1,6/-0,8	76	±2	3,91	±0,5	3,38	±0,4	40
RCST021C	RCXS021C	2" x 1 1/4"	50x32	60,3 x 42,2	60,3	+1,6/-0,8	42,2	+1,6/-0,8	76	±2	3,91	±0,5	3,56	±0,4	40
RCST021M	RCXS021M	2" x 1 1/2"	50x40	60,3 x 48,3	60,3	+1,6/-0,8	48,3	+1,6/-0,8	76	±2	3,91	±0,5	3,68	±0,5	40
RCST2M1C	RCXS2M1C	2 1/2" x 1 1/4"	65x32	73,0 x 42,2	73,0	+1,6/-0,8	42,2	+1,6/-0,8	89	±2	5,16	±0,6	3,56	±0,4	40
RCST2M1M	RCXS2M1M	2 1/2" x 1 1/2"	65x40	73,0 x 48,3	73,0	+1,6/-0,8	48,3	+1,6/-0,8	89	±2	5,16	±0,6	3,68	±0,5	40
RCST2M02	RCXS2M02	2 1/2" x 2"	65x50	73,0 x 60,3	73,0	+1,6/-0,8	60,3	+1,6/-0,8	89	±2	5,16	±0,6	3,91	±0,5	40
RCST031C	RCXS031C	3" x 1 1/4"	80x32	88,9 x 42,2	88,9	+1,6	42,2	+1,6/-0,8	89	±2	5,49	±0,7	3,56	±0,4	40
RCST031M	RCXS031M	3" x 1 1/2"	80x40	88,9 x 48,3	88,9	+1,6	48,3	+1,6/-0,8	89	±2	5,49	±0,7	3,68	±0,5	40
RCST0302	RCXS0302	3" x 2"	80x50	88,9 x 60,3	88,9	+1,6	60,3	+1,6/-0,8	89	±2	5,49	±0,7	3,91	±0,5	40
RCST032M	RCXS032M	3" x 2 1/2"	80x65	88,9 x 73,0	88,9	+1,6	73,0	+1,6/-0,8	89	±2	5,49	±0,7	5,16	±0,6	40
RCST041M	RCXS041M	4" x 1 1/2"	100x40	114,3x48,3	114,3	+1,6	48,3	+1,6/-0,8	102	±2	6,02	±0,8	3,68	±0,5	40
RCST0402	RCXS0402	4" x 2"	100x50	114,3x60,3	114,3	+1,6	60,3	+1,6/-0,8	102	±2	6,02	±0,8	3,91	±0,5	40
RCST042M	RCXS042M	4" x 2 1/2"	100x65	114,3x73,0	114,3	+1,6	73,0	+1,6/-0,8	102	±2	6,02	±0,8	5,16	±0,6	40
RCST0403	RCXS0403	4" x 3"	100x80	114,3x88,9	114,3	+1,6	88,9	+1,6	102	±2	6,02	±0,8	5,49	±0,7	40
RCST052M	RCXS052M	5" x 2 1/2"	125x65	141,3x73,0	141,3	+2,4/-1,6	73,0	+1,6/-0,8	127	±2	6,55	±0,8	5,16	±0,6	40
RCST0503	RCXS0503	5" x 3"	125x80	141,3x88,9	141,3	+2,4/-1,6	88,9	+1,6	127	±2	6,55	±0,8	5,49	±0,7	40
RCST0504	RCXS0504	5" x 4"	125x100	141,3x114,3	141,3	+2,4/-1,6	114,3	+1,6	127	±2	6,55	±0,8	6,02	±0,8	40
RCST062M	RCXS062M	6" x 2 1/2"	150x65	168,3 x 73,0	168,3	+2,4/-1,6	73,0	+1,6/-0,8	140	±2	7,11	±0,9	5,16	±0,6	40
RCST0603	RCXS0603	6" x 3"	150x80	168,3 x 88,9	168,3	+2,4/-1,6	88,9	+1,6	140	±2	7,11	±0,9	5,49	±0,7	40
RCST0604	RCXS0604	6" x 4"	150x100	168,3x 114,3	168,3	+2,4/-1,6	114,3	+1,6	140	±2	7,11	±0,9	6,02	±0,8	40
RCST0605	RCXS0605	6" x 5"	150x125	168,3x141,3	168,3	+2,4/-1,6	141,3	+2,4/-1,6	140	±2	7,11	±0,9	6,55	±0,8	40
RCST0804	RCXS0804	8" x 4"	200x100	219,1x114,3	219,1	+2,4/-1,6	114,3	+1,6	152	±2	8,18	±1,0	6,02	±0,8	40
RCST0805	RCXS0805	8" x 5"	200x125	219,1x141,3	219,1	+2,4/-1,6	141,3	+2,4/-1,6	152	±2	8,18	±1,0	6,55	±0,8	40
RCST0806	RCXS0806	8" x 6"	200x150	219,1x168,3	219,1	+2,4/-1,6	168,3	+2,4/-1,6	152	±2	8,18	±1,0	7,11	±0,9	40

CAP STD Y XS  
CAP STD AND XS



Designación - Designation		INFORMACIÓN TÉCNICA - TECHNICAL INFORMATION													
REF	Tubo de Acero Steel tube	DIMENSIONES - DIMENSIONS										Peso Weight aprox.			
		Diámetro exterior Outside diameter		Longitud Length	Espesor-Thickness						STD	XS			
		NPS	DN		Øext(mm)	Clase STD - STD Class			Clase XS - XS Class						
D (mm)	E (mm)			T (mm)		Sch.No.	T (mm)	Sch.No.	(kg)	(kg)					
CCSTX00M	CCXS00M	1/2"	15	21,3	21,3	+1,6/-0,8	25	±3	2,77	±0,3	40	3,73			
CCSTX034	CCXS034	3/4"	20	26,7	26,7	+1,6/-0,8	25	±3	2,87	±0,4	40	3,91			
CCSTX001	CCXS001	1"	25	33,4	33,4	+1,6/-0,8	38	±3	3,38	±0,4	40	4,55			
CCSTX01C	CCXS01C	1 1/4"	32	42,2	42,2	+1,6/-0,8	38	±3	3,56	±0,4	40	4,85			
CCSTX01M	CCXS01M	1 1/2"	40	48,3	48,3	+1,6/-0,8	38	±3	3,68	±0,5	40	5,08			
CCSTX002	CCXS002	2"	50	60,3	60,3	+1,6/-0,8	38	±3	3,91	±0,5	40	5,54			
CCSTX02M	CCXS02M	2 1/2"	65	73,0	73,0	+1,6/-0,8	38	±3	5,16	±0,6	40	7,01			
CCSTX003	CCXS003	3"	80	88,9	88,9	+1,6	51	±3	5,49	±0,7	40	7,62			
CCSTX004	CCXS004	4"	100	114,3	114,3	+1,6	64	±3	6,02	±0,8	40	8,56			
CCSTX005	CCXS005	5"	125	141,3	141,3	+2,4/-1,6	76	±6	6,55	±0,8	40	9,53			
CCSTX006	CCXS006	6"	150	168,3	168,3	+2,4/-1,6	89	±6	7,11	±0,9	40	10,97			
CCSTX008	CCXS008	8"	200	219,1	219,1	+2,4/-1,6	102	±6	8,18	±1,0	40	12,70			
CCSTX010	CCXS010	10"	250	273,0	273,0	+4,0/-3,2	127	±6	9,27	±1,2	40	12,70			



**MANGUITO PAVONADO Fº270**  
**BLACK STEEL SOCKETS Fº270**


REFERENCIA	MEDIDAS
PAV27001	MANGUITO PAVONADO 1"
PAV2700M	MANGUITO PAVONADO 1/2"
PAV2700C	MANGUITO PAVONADO 1/4"
PAV27018	MANGUITO PAVONADO 1/8"
PAV2701M	MANGUITO PAVONADO 1 1/2"
PAV2701C	MANGUITO PAVONADO 1 1/4"
PAV27002	MANGUITO PAVONADO 2"
PAV2702M	MANGUITO PAVONADO 2 1/2"
PAV27003	MANGUITO PAVONADO 3"
PAV27034	MANGUITO PAVONADO 3/4"
PAV27038	MANGUITO PAVONADO 3/8"
PAV27004	MANGUITO PAVONADO 4

**NIPLE PAVONADO Fº149**  
**BLACK STEEL WELDING NIPPLE Fº149**


REFERENCIA	MEDIDAS
PAV14901	NIPLES PAVONADO 1"
PAV1490M	NIPLES PAVONADO 1/2"
PAV1490C	NIPLES PAVONADO 1/4"
PAV14918	NIPLES PAVONADO 1/8"
PAV1491M	NIPLES PAVONADO 1 1/2"
PAV1491C	NIPLES PAVONADO 1 1/4"
PAV14902	NIPLES PAVONADO 2"
PAV1492M	NIPLES PAVONADO 2 1/2"
PAV14903	NIPLES PAVONADO 3"
PAV14934	NIPLES PAVONADO 3/4"
PAV14938	NIPLES PAVONADO 3/8"
PAV14904	NIPLES PAVONADO 4

**PUNTERA ACERO C/CAJERA H**  
**PUNTERA ACERO S/CAJERA M**  
**BLACK STEEL SOCKET**


S/CAJERA MACHO

REFERENCIA S/CAJERA	MEDIDAS	REFERENCIA C/CAJERA
PAV13201	PUNTERA ACERO 1"	PAV13101
PAV1320M	PUNTERA ACERO 1/2"	PAV1310M
PAV1320C	PUNTERA ACERO 1/4"	PAV1310C
PAV13218	PUNTERA ACERO 1/8"	PAV131418
PAV1321M	PUNTERA ACERO 1 1/2"	PAV1311M
PAV1321C	PUNTERA ACERO 1 1/4"	PAV1311C
PAV13202	PUNTERA ACERO 2"	PAV13102
PAV1322M	PUNTERA ACERO 2 1/2"	PAV1312M
PAV13203	PUNTERA ACERO 3"	PAV13103
PAV13234	PUNTERA ACERO 3/4"	PAV13134
PAV13238	PUNTERA ACERO 3/8"	PAV13138
PAV13204	PUNTERA ACERO 4"	PAV13104



C/CAJERA HEMBRA