

VALVULAS DE GLOBO, P/RECTO, FUNDICION GRIS, PN 16/10

FJ 01-205

Straight, Globe valve, Cast Iron, NP 16/10

Diseño / Design

DIN- 3356 Parte 5 , tipo cierre
Stop Type, DIN- 3356 Part 5

**Distancia de montaje
Assembly distance**

EN 558 Serie 1 (DIN- 3202 F1)
EN 558 series 1 (DIN- 3202 F1)

Bridas / Flanges

Según EN 1092-1/B (DIN 2501),
According to 1092-1/B (DIN 2501),

**Opciones de bridas
Flanges options**

Taladrado especial según ANSI o JIS
Special drilling according to ANSI or JIS

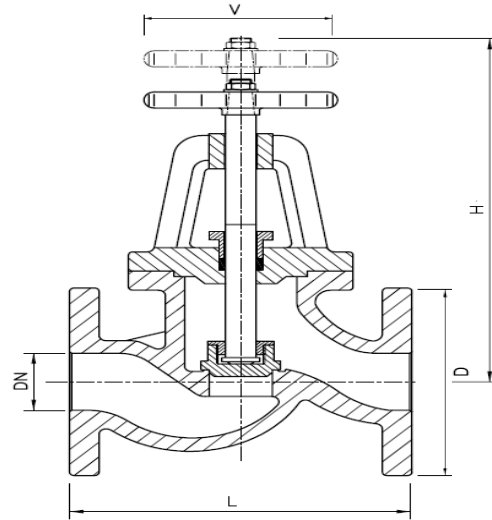


FIGURA DRAWING	TIPO TYPE	CUERPO BODY	ASIENTOS SEAT	HUSILLO STEM	VOLANTE HAND WHEEL
G-300	Cierre /Stop	Fundición gris/Cast iron (GG25)	Bronce/Bronze(RG5)	Latón/Brass Ms58	H°F° GG25
G-305	Cierre /Stop	Fundición gris/Cast iron (GG25)	Inox/S.steel(AISI304)	Ac.inox/Stainless steel(AISI304)	H°F° GG25
G-306	Cierre /Stop	Fundición gris/Cast iron (GG25)	Inox/S.steel(AISI316)	Ac.inox/Stainless steel(AISI316)	H°F° GG25

DN	D [mm]		L	H cerrada,abierta closed,open	V	Peso Weight
	PN10	PN16				
[mm]	[mm]		[mm]		[kg]	
15	95	95	130	165 / 170	120	4.2
20	105	105	150	165 / 172	120	4.5
25	115	115	160	175 / 182	140	5.6
32	140	140	180	178 / 188	140	7.0
40	150	150	200	218 / 232	160	11
50	165	165	230	226 / 241	160	13
65	185	185	290	242 / 265	180	19
80	200	200	310	291 / 314	200	25
100	220	220	350	329 / 360	225	35
125	250	250	400	361 / 402	250	58
150	285	285	480	414 / 467	300	80
175	315	315	550	492 / 553	400	125
200	340	340	600	505 / 573	400	150
250	395	405	730	602 / 698	520	230
300	445	460	850	667 / 693	520	335
350	505	520	980	752 / 867	640	445
400	565	580	1100	832 / 962	640	605
450	615	640	1200	920	640	825
500	670	715	1250	969 / 1156	640	1050
600	780	840	1450	1200 / 1450	640	1400

PASO/SIZE	DN	15-200	250	300-350	400-600
PRESION NOMINAL NOMINAL PRESSURE	PN	16	10	6	4
PRESION PRUEBA HIDRAULICA KG/CM2 HYDRAULIC PRESSURE TEST IN KG/CM2	CUERPO BODY	25	16	9	6
	CIERRE SEAT	16	10	6	6
MAXIMA PRESION DE TRABAJO KG/CM2 MAXIMUM WORKING PRESSURE KG/CM2	HASTA 120°C UP TO 120°C	16	10	6	4
	HASTA 225°C UP TO 225°C	13	8	5	3